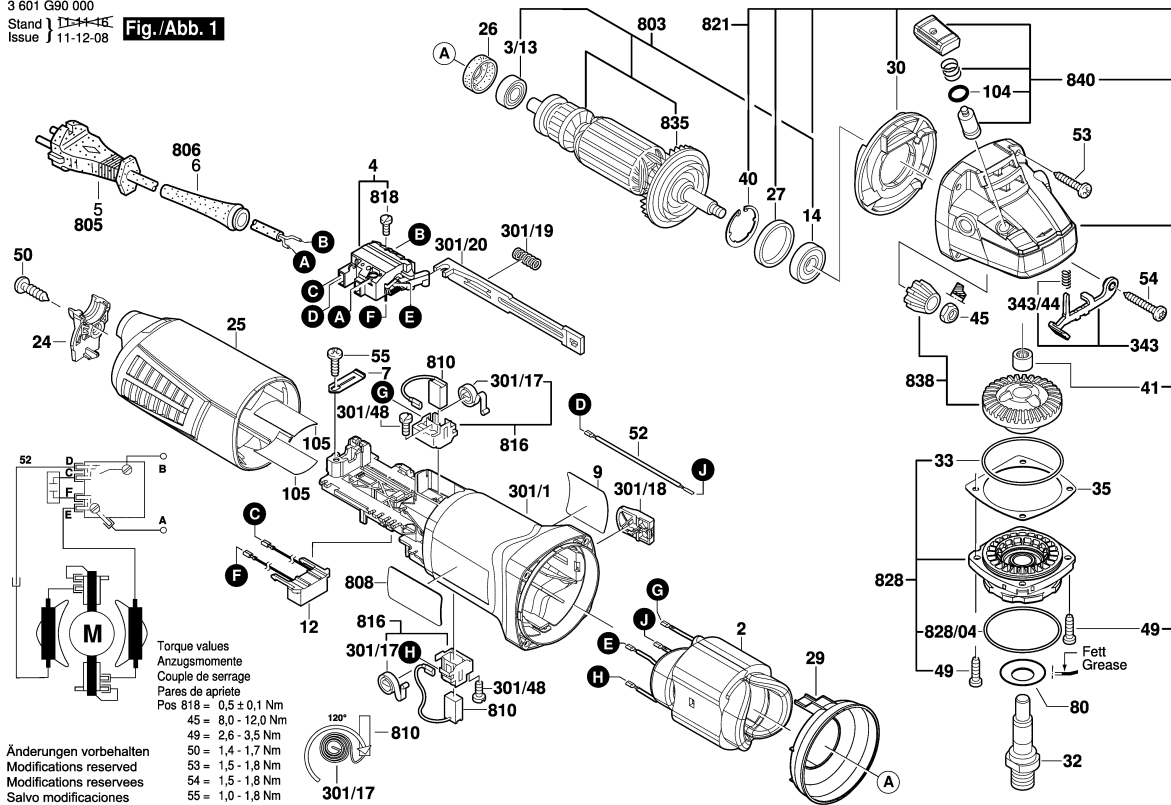


3 601 G90 000
Stand 11-12-08
Issue 11-12-08

Fig./Abb. 1



Моля, обърнете внимание: ремонтите, измененията и изпитването трябва да бъдат извършени професионално. Трябва да бъдат спазвани указанията за безопасност съгласно IEC, EN, VDE, AFNOR и други валидни в съответната страна. Права за технически изменения и изменения на цената запазени. Информацията за продуктите и цените / цените групи се

Състояние: 17.1.2013

Поз.	Бр	Каталожен №	Обозначение	Указания/предшестве	PG	
2	1	1 604 220 470	СТАТОР	230V .	33	S
3/13	1	2 600 905 032	САЧМЕН ЛАГЕР	7x19x6 .	17	S
4	1	1 607 200 086	ПУСКОВ КЛЮЧ	.	23	S
7	1	1 601 302 017	СКОБА ЗА КАБЕЛ	.	10	S
9	1	1 601 118 L02	ТАБЕЛКА	GWS 9-115 .	13	S
12	1	1 607 328 074	КОНДЕНЗАТОР	.	19	S
14	1	1 600 905 032	САЧМЕН ЛАГЕР	8x22x7 .	18	S
24	1	1 605 500 279	КАПАЧЕ	.	14	S
25	1	1 605 500 278	КАПАК НА КОРПУС	.	21	S
26	1	1 600 206 036	ГУМЕН ПРЪСТЕН	.	11	S
27	1	1 600 206 025	ГУМЕН ПРЪСТЕН	.	12	S
29	1	1 600 591 025	ДИФУЗЬОР	.	13	S
30	1	1 600 591 050	ВЪЗДУШЕН	.	13	S
32	1	1 603 523 110	ШПИНДЕЛ	M14, SW17 .	20	S
33	1	1 600 210 035	О-ПРЪСТЕН	46x1,1 MM .	11	S
35	1	1 600 136 013	КОМПЕНСАЦИОНН	0,10 MM ДЕБЕЛ	13	S
35	1	1 600 136 014	КОМПЕНСАЦИОНН	0,20 MM ДЕБЕЛ	13	S
35	1	1 600 136 015	КОМПЕНСАЦИОНН	0,30 MM ДЕБЕЛ	13	S
35	1	1 600 136 020	КОМПЕНСАЦИОНН	0,15 MM .	13	S
40	1	1 600 119 011	ЗЕГЕРКА	.	11	S
41	1	1 600 200 029	ВТУЛКОВ ЛАГЕР	.	14	S
45	1	1 603 300 016	ГАЙКА	M7, SW10 .	11	S
49	4	2 914 491 410	ВИНТ	M4x16 .	10	S
50	1	2 603 490 023	TORX-ВИНТ	4x20 .	10	S
52	1	1 604 448 013	СВЪРЗВАЩ	L=90 MM БЯЛО	13	S
53	3	1 603 435 078	TORX-ВИНТ	.	10	S
54	1	1 603 414 026	TORX-ВИНТ	.	10	S
55	1	2 603 490 021	TORX-ВИНТ	4x12 .	10	S
80	1	3 600 150 021	УПЛЪТНИТЕЛНА	.	13	S
104	1	1 600 210 044	О-ПРЪСТЕН	4,5x1 MM СИНЬО	10	S
105	2	1 601 008 005	ИЗОЛАЦИОННА	.	14	S
301/1	1	1 605 108 287	КОРПУС НА	.	23	S
301/17	2	1 604 652 021	СПИРАЛНА	.	10	S
301/18	1	1 602 026 088	ШАЛТЕР-ПАЛЕЦ	.	10	S
301/19	1	1 604 611 026	ПРИТИСКАЩА	.	10	S
301/20	1	1 602 319 010	ПРЕВКЛЮЧВАТЕЛ	ЧЕРНО	11	S
301/48	2	1 613 435 034	ВИНТ	3x10 ST .	10	S
343	1	1 607 000 742	ХЕБЕЛ-ФИКСАТОР	.	20	S
343/44	1	1 604 611 042	ПРИТИСКАЩА	.	10	S
650/1	1	2 602 025 052	ДОПЪЛНИТЕЛНА	.	00	S

Поз.	Бр	Каталожен №	Обозначение	Указания/предшестве	PG	
650/2	1	1 603 345 043	ГАЙКА	M14 .	23	S
650/3	1	1 607 950 052	КЛЮЧ ЗА ШАЙБИ	.	15	S
650/5	1	2 605 703 014	ШАЙБА ЗА ФЛАНЕЦ	Ø22,3xØ42 MM .	20	S
650/5/2	1	1 600 210 039	О-ПРЪСТЕН	Ø20,35x1,78 MM .	10	S
651	1	1 605 510 356	ПРЕДПАЗИТЕЛ	Ø125 MM .	28	S
803	1	1 607 000 V49	РОТОР С	230V .	41	S
805	1	1 607 000 392	ЗАХРАНВАЩ	EU 4,15m 2 x 1,0mm H	29	S
806	1	1 600 703 043	НАКРАЙНИК ЗА	.	13	S
808	1	1 601 106 032	ТАБЕЛКА	26x52 MM .	13	S
810	1	1 607 000 V53	ЧЕТКИ-КОМПЛЕКТ	.	26	S
816	1	1 607 000 V54	ЧЕТКОДЪРЖАЧ	.	15	S
818	1	2 910 110 048	ВИНТ	DIN 85-AM3x6-CUZIN .	10	S
821	1	1 607 000 V55	КОПРУС	.	34	S
828	1	1 607 000 448	ЛАГЕРЕН ФЛАНЕЦ	.	26	S
828/04	1	1 600 210 035	О-ПРЪСТЕН	46x1,1 MM .	11	S
835	1	1 606 610 132	ВЕНТИЛАТОР	.	12	S
838	1	1 607 000 V44	Зъбна предавка	.	31	S
840	1	1 607 000 V41	СТОП БУТОН	.	16	S
891	1	2 602 025 067	ДОПЪЛНИТЕЛНА	M10, Ø32,5x105 MM .	15	S
896	1	1 603 340 027	SDS-CLIC	M14, SDS-CLIC .	39	S

